

LES STATS DE L'EMPLOI

COMMUNAUTE DE COMMUNES DIEULEFIT-BOURDEAUX

• 21 COMMUNES DANS LA DROME



Fiche statistique pour les données arrêtées à 2019

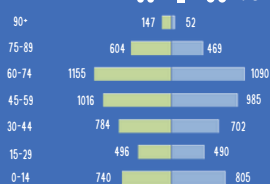
source : INSEE, Observatoire de Pôle Emploi AURA

POPULATION

DONNEES 2019

9537 HABITANTS (+4%)

PAR RAPPORT A 2013



ACTIVITE DES HABITANTS

POPULATION DE 15 A 64 ANS - DONNEES 2019

5211 HABITANTS (-1%)

PAR RAPPORT A 2013

23.4% INACTIFS
7.0% ELEVES, ETUDIANTS ET STAGIAIRES NON REMUNERES
8.8% RETRAITES / PRERETRAITES
7.6% AUTRES INACTIFS



76.6% ACTIFS
67.0% AVEC UN EMPLOI
9.6% CHOMEURS

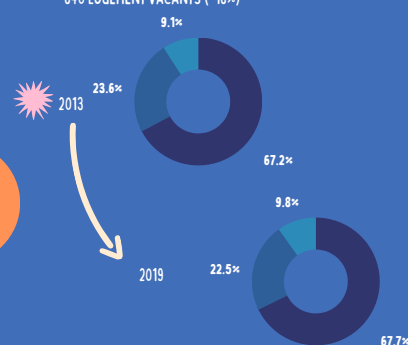
LOGEMENTS

DONNEES 2019

6508 LOGEMENTS (+7%)

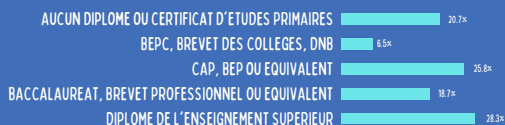
PAR RAPPORT A 2013

4407 RESIDENCES PRINCIPALES (+8%)
1462 RESIDENCES SECONDAIRES / OCCASIONNELS (+2%)
640 LOGEMENT VACANTS (+16%)



ETUDES

DONNEES 2019



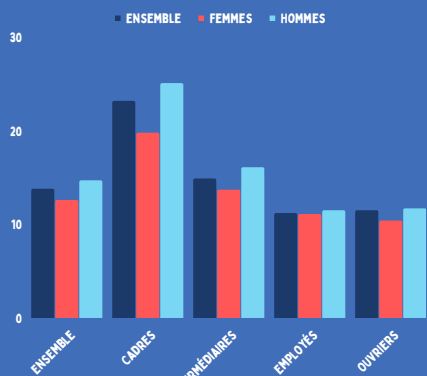
EMPLOIS DES HABITANTS

DONNEES 2019



SALAIRE NET HORAIRE

MOYEN EN EUROS - DONNEES 2020



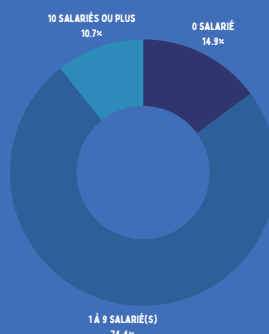
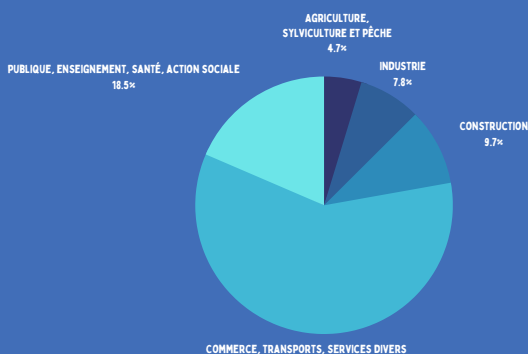
CREATION D'ENTREPRISES

DONNEES 2021

156 CREEES DONT 124 ENTREPRISES INDIVIDUELLES (79.5%)

TAILLE-ACTIVITE

ETABLISSEMENT ACTIFS EMPLOYEURS - DONNEES 2019



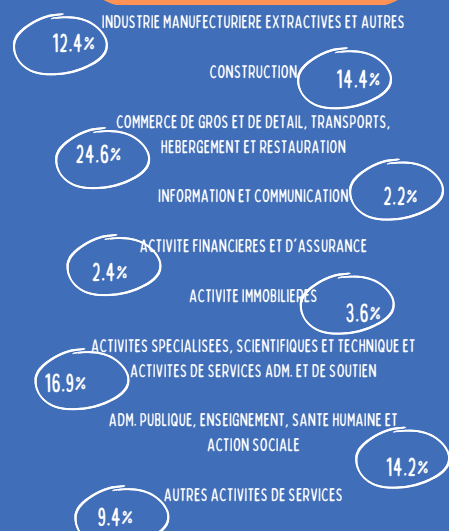
TRANSPORTS POUR SE RENDRE AU TRAVAIL

DONNEES 2019



SECTEURS D'ACTIVITE

PAR UNITE LEGALE - DONNEES 2019



CHOMAGE

15-64 ANS (AU SENS DU RECENSEMENT) - INTERCOMMUNALITE - DONNEES 2019

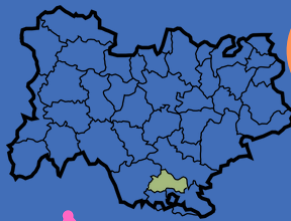
Taux de chômage 12.5% (498 chômeurs)



Taux de chômage des 15/24 ans 26.1%
Taux de chômage des 25/54 ans 11.8%
Taux de chômage des 55/64 ans 10.6%



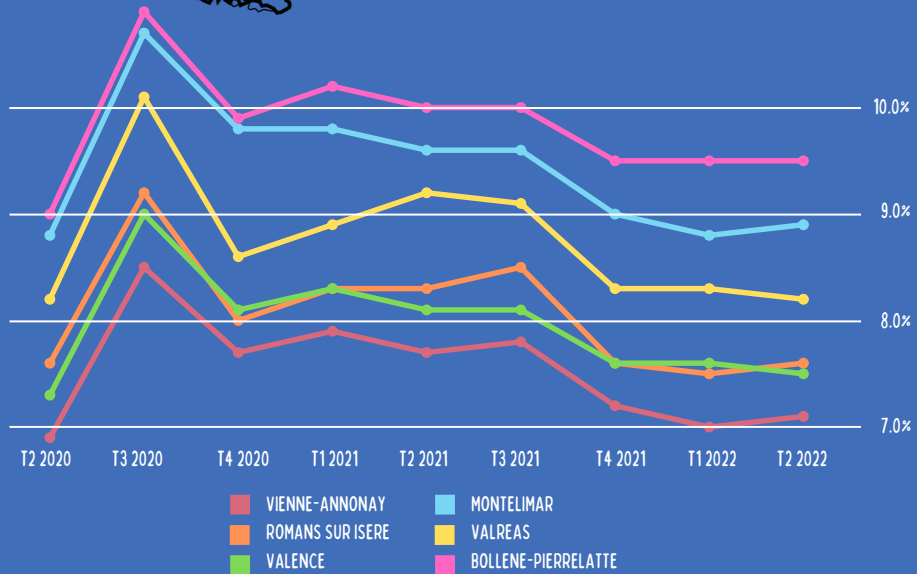
AUCUN DIPLOME OU CERTIFICAT D'ETUDES PRIMAIRES 15.9%
BEP, BREVET DES COLLEGES, DNB 17.0%
CAP, BEP OU EQUIVALENT 13.1%
BACCALAUREAT, BREVET PROFESSIONNEL OU EQUIVALENT 13.0%
DIPLOME DE L'ENSEIGNEMENT SUPERIEUR - BAC+2 11.3%
DIPLOME DE L'ENSEIGNEMENT SUPERIEUR - BAC+3 OU +4 10.5%
DIPLOME DE L'ENSEIGNEMENT SUPERIEUR - BAC+5 OU PLUS 9.2%



ZONE D'EMPLOI - CHOMAGE

DONNEES TRIMESTRIELLES DU DEUXIEME TRIMESTRE 2020 AU DEUXIEME TRIMESTRE 2022

DÉPEND DE LA ZONE D'EMPLOI DE MONTELMAR



DEMANDEURS D'EMPLOI

CATEGORIE ABC - INTERCOMMUNALITE - DONNEES SEPTEMBRE 2022

837 DEMANDEURS EN CATEGORIE ABC (-4.1% SUR UN AN)

DEMANDEURS D'EMPLOI

CATEGORIE A - INTERCOMMUNALITE - DONNEES SEPTEMBRE 2022

367 DEMANDEURS EN CATEGORIE A DONT

- 31 ONT MOINS DE 26 ANS (8%)
 - 29.5% SUR UN AN
- 133 ONT PLUS DE 50 ANS (36%)
 - 17.4% SUR UN AN

150 DEMANDEURS D'EMPLOIS EN CATEGORIE A SONT INSCRITS DEPUIS 1 AN (-26.5% SUR UN AN)

PRINCIPAUX SECTEURS RECRUTEURS

CUMUL SUR 12 MOIS - INTERCOMMUNALITE - DONNEES SEPTEMBRE 2022

5610A - RESTAURATION TRADITIONNELLE	14.70%
4711D - SUPERMARCHÉS	7.80%
5520Z - HÉBERGEMENT TOURISTIQUE ET AUTRE HÉBERGEMENT DE COURTE DURÉE	6.40%
9499Z - AUTRES ORGANISATIONS FONCTIONNANT PAR ADHÉSION VOLONTAIRE	6.20%
5530Z - TERRAINS DE CAMPING ET PARCS POUR CARAVANES OU VÉHICULES DE LOISIRS	5.80%

METIERS LES PLUS RECHERCHES

PAR LES DEMANDEURS D'EMPLOIS EN CATEGORIE ABC - INTERCOMMUNALITE - DONNEES SEP. 2022

K1303 - ASSISTANCE AUPRÈS D'ENFANTS	3.10%
L1202 - MUSIQUE ET CHANT	3.00%
G1602 - PERSONNEL DE CUISINE	2.80%
K1304 - SERVICES DOMESTIQUES	2.20%
M1607 - SECRÉTARIAT	1.80%
D1401 - ASSISTANAT COMMERCIAL	1.70%
I1203 - MAINTENANCE DES BÂTIMENTS ET DES LOCAUX	1.70%
N1103 - MAGASINAGE ET PRÉPARATION DE COMMANDES	1.70%
A1416 - POLYCLTURE ÉLEVAGE	1.60%
D1211 - VENTE EN ARTICLES DE SPORT ET LOISIRS	1.40%

TOP 3 - EMPAUCHES SUR LA PERIODE

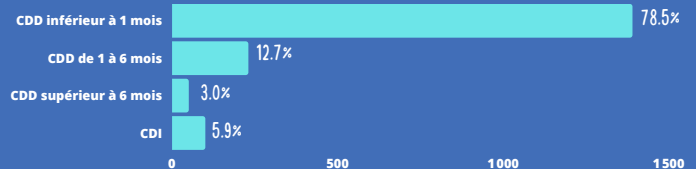
PENDANT LE 3EME TRIMESTRE - INTERCOMMUNALITE - DONNEES SEPTEMBRE 2022

SANTÉ HUMAINE ET ACTION SOCIALE	390
ARTS, SPECTACLES ET ACTIVITÉS RÉCRÉATIVES	380
AUTRES ACTIVITÉS DE SERVICES	330

EMBAUCHES PAR TYPE DE CONTRAT

PENDANT LE 3EME TRIMESTRE - INTERCOMMUNALITE - DONNEES SEPTEMBRE 2022

TOUTES EMPAUCHES Y COMPRIS DES ACTIFS DÉJÀ EN POSTE LORS DE LEUR RECRUTEMENT, HORS INTÉRIM, ENTREPRISES AFFILIÉES À LA MUTUALITÉ SOCIALE AGRICOLE ET FONCTION PUBLIQUE



SOURCES

Population: Insee, RP2019 exploitation principale, géographie au 01/01/2022.
Activité des habitants: Insee, RP2008, RP2013 et RP2019, exploitations principales, géographie au 01/01/2022.
Logements: Insee, RP1967 à 1999 dénombremments, RP2008 au RP2019 exploitations principales.
Etudes: Insee, RP2008, RP2019, exploitations principales, géographie au 01/01/2022.
Secteurs d'Activité: Insee, Répertoire des entreprises et des établissements (Sirene) en géographie au 01/01/2021. - Champ: activités marchandes hors agriculture.
Emplois des habitants: Insee, RP2019 exploitation complémentaire lieu de travail, géographie au 01/01/2022.
Transports pour se rendre au travail: Insee, RP2019 exploitation principale, géographie au 01/01/2022.
Salaires net horaire: Insee, Bases Tous salariés, fichier salariés au lieu de résidence en géographie au 01/01/2022.

SOURCES

Taille-Activité: Insee, Flores (Fichier Localisé des Rémunérations et de l'Emploi Salarié) en géographie au 01/01/2022. Champ: hors secteur de la défense et hors particuliers employeurs.
Créations d'entreprises en 2021: Insee, Répertoire des entreprises et des établissements (Sirene) en géographie au 01/01/2021. Champ: activités marchandes hors agriculture.
Zone d'emploi: Insee, Estimations de taux de chômage localisés.
Chômage en 2019: Insee, RP2008, RP2013 et RP2019, exploitations principales, géographie au 01/01/2022.
Demandeurs d'emplois: PÔLE EMPLOI Auvergne-Rhône-Alpes
Métiers les plus recherchés: PÔLE EMPLOI Auvergne-Rhône-Alpes
Principaux secteurs recruteurs: ACOSS, CCMSA
Top 3 - Embauches sur la période (sur les 21 secteurs NAF): ACOSS & MSA
Embauches par type de contrat: ACOSS & MSA